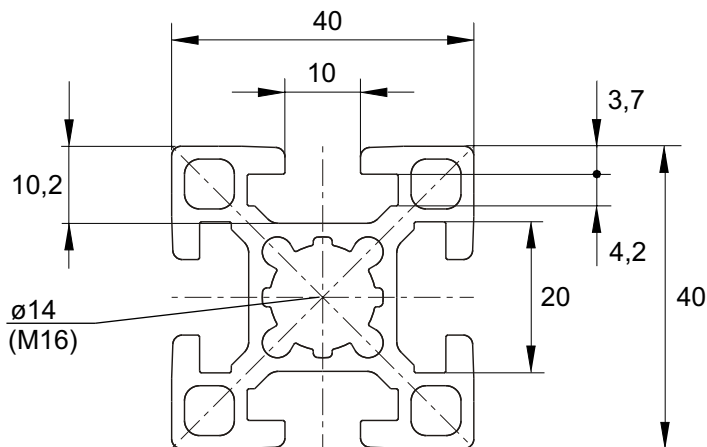
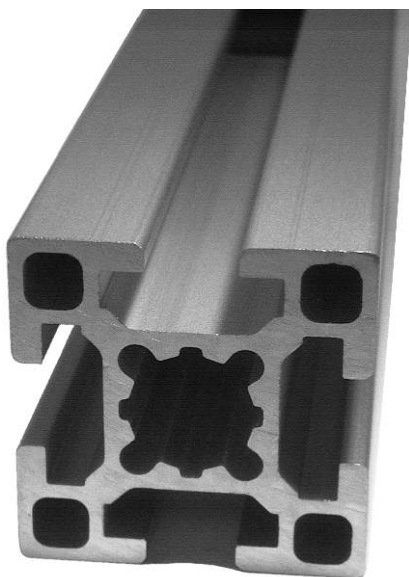




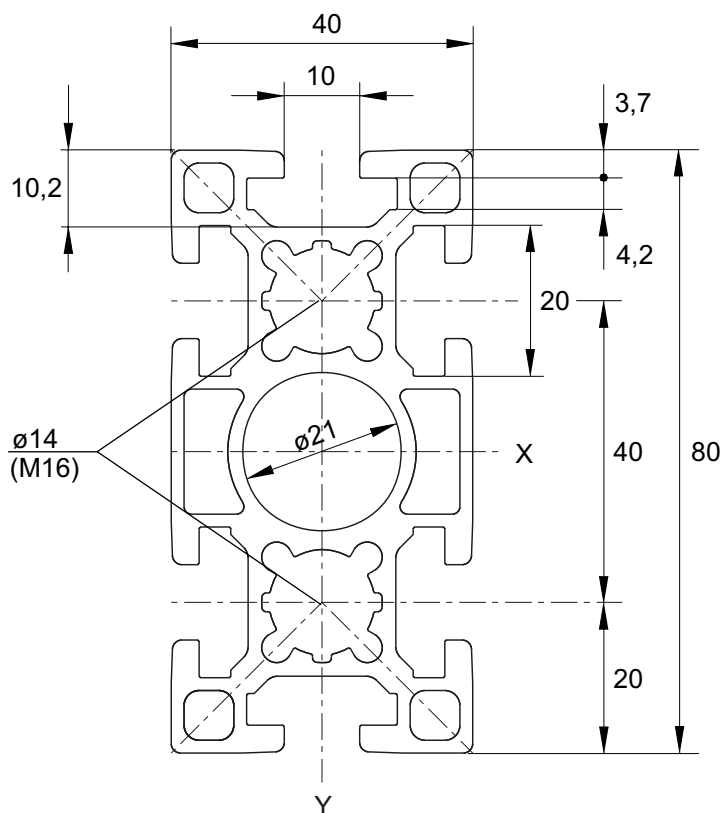
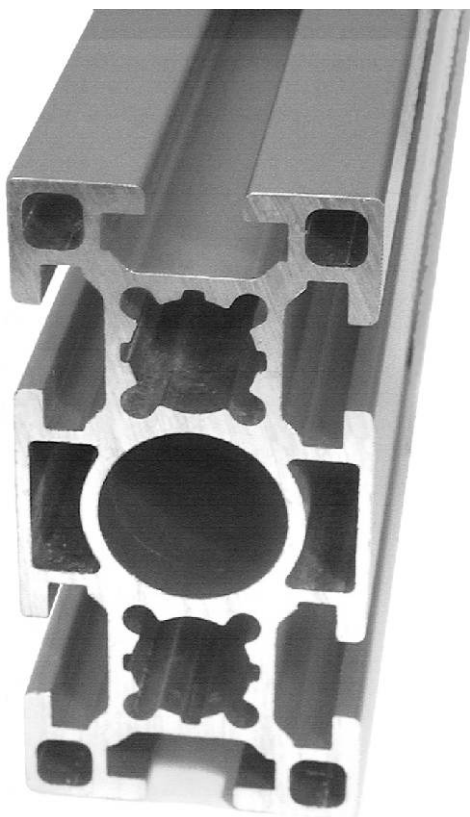
# 40 x 40



1 x 6000 mm			8400
10 x 6000 mm			8401
			8402/ . . . . mm
$\varnothing 16,1$ (1x)			8403/ . . . . mm
$\varnothing 16,1$ (1x)		$\varnothing 16,1$ (1x)	8404/ . . . . mm
M 16 x 100 (1x)			8409/ . . . . mm
M 16 x 100 (1x)		M 16 x 100 (1x)	8410/ . . . . mm
M 16 x 100 (1x)		$\varnothing 16,1$ (1x)	8413/ . . . . mm
45°; $\varnothing 16,1$ (1x)			8420/ . . . . mm
45°; $\varnothing 16,1$ (1x)		45°; $\varnothing 16,1$ (1x)	8423/ . . . . mm
Nach Bearbeitungsliste Seite 1.0.9-1.0.11 bzw. nach Ihrer Skizze. Compare outline of end finishing page res.1.0.9-1.0.11 according to your own sketch. Selon sommaire de usinage des extrémités page 1.0.9-1.0.11, ou de votre propre dessin. Conforme alla tabella lavorazione delle estremità pagina 1.0.9-1.0.11, rispet. schizzo costruttivo. Ver lista de mecanizar los extremos pagina 1.0.9-1.0.11 o bien segun un esbozo de Ud.			8499/ . . . . mm



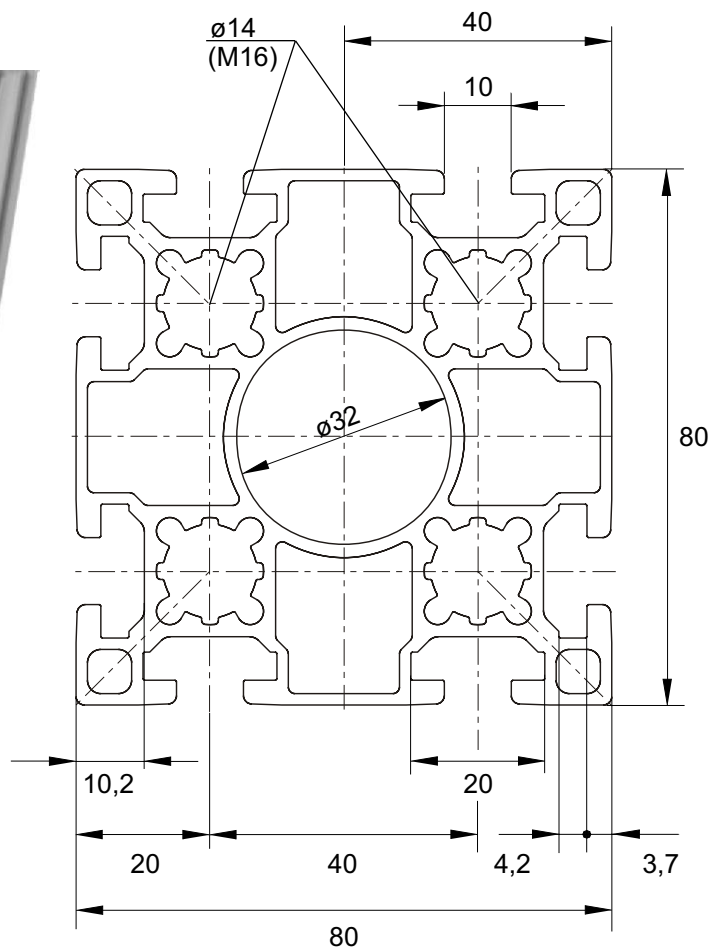
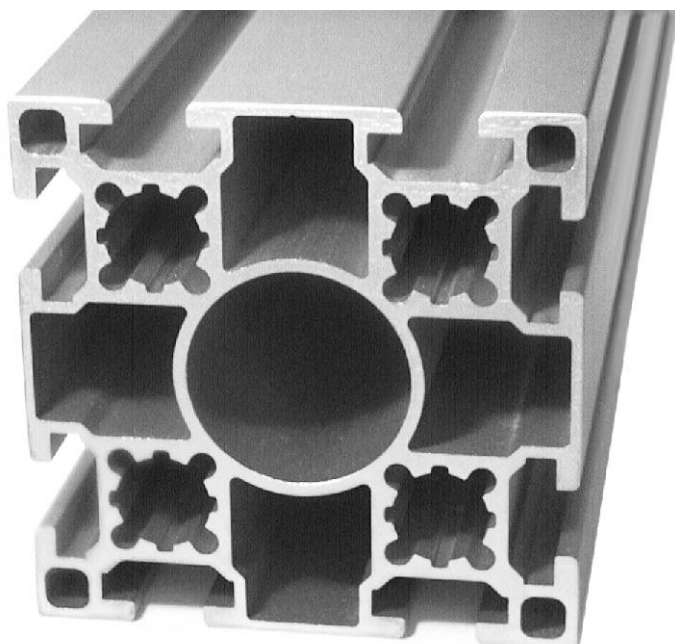
# 40 x 80



1 x 6000 mm			8500
10 x 6000 mm			8501
			8502/ . . . . mm
Ø 16,1 (2x)			8505/ . . . . mm
Ø 16,1 (2x)		Ø 16,1 (2x)	8506/ . . . . mm
Ø 16,1 (2x)			8507/ . . . . mm
Ø 16,1 (2x)		Ø 16,1 (2x)	8508/ . . . . mm
M 16 x 100 (2x)			8511/ . . . . mm
M 16 x 100 (2x)		M 16 x 100 (2x)	8512/ . . . . mm
45°; Ø 16,1 (2x)		45°; Ø 16,1 (2x)	8524/ . . . . mm
45°; Ø 16,1 (2x)		45°; Ø 16,1 (2x)	8525/ . . . . mm
Nach Bearbeitungsliste Seite 1.0.9-1.0.11 bzw. nach Ihrer Skizze. Compare outline of end finishing page res.1.0.9-1.0.11 according to your own sketch. Selon sommaire de usinage des extrémités page 1.0.9-1.0.11, ou de votre propre dessin. Conforme alla tabella lavorazione delle estremità pagina 1.0.9-1.0.11, rispet. schizzo costruttivo. Ver lista de mecanizar los extremos pagina 1.0.9-1.0.11 o bien segun un esbozo de Ud.			8599/ . . . . mm



80 x 80



1 x 6000 mm				8600
4 x 6000 mm				8601
				8602/ . . . . mm
$\varnothing 16,1$ (4x)				8614/ . . . . mm
$\varnothing 16,1$ (4x)			$\varnothing 16,1$ (4x)	8615/ . . . . mm
M 16 x 100 (4x)				8616/ . . . . mm
M 16 x 100 (4x)			M 16 x 100 (4x)	8617/ . . . . mm
45°; $\varnothing 16,1$ (4x)				8618/ . . . . mm
45°; $\varnothing 16,1$ (4x)			45°; $\varnothing 16,1$ (4x)	8619/ . . . . mm
Nach Bearbeitungsliste Seite 1.0.9-1.0.11 bzw. nach Ihrer Skizze. Compare outline of end finishing page res.1.0.9-1.0.11 according to your own sketch. Selon sommaire de usinage des extrémités page 1.0.9-1.0.11, ou de votre propre dessin. Conforme alla tabella lavorazione delle estremità pagina 1.0.9-1.0.11, rispet. schizzo costruttivo. Ver lista de mecanizar los extremos pagina 1.0.9-1.0.11 o bien segun un esbozo de Ud.				8699/ . . . . mm